

# ФАКТОРИ ПРОСТОРНОГ РАЗВОЈА ПОДРУЧЈА ИНФРАСТРУКТУРНОГ КОРИДОРА НИШ – ГРАНИЦА БУГАРСКЕ

## Награђени мастер рад

Географски факултет, Универзитет у Београду

Кандидат: Милица Гачић

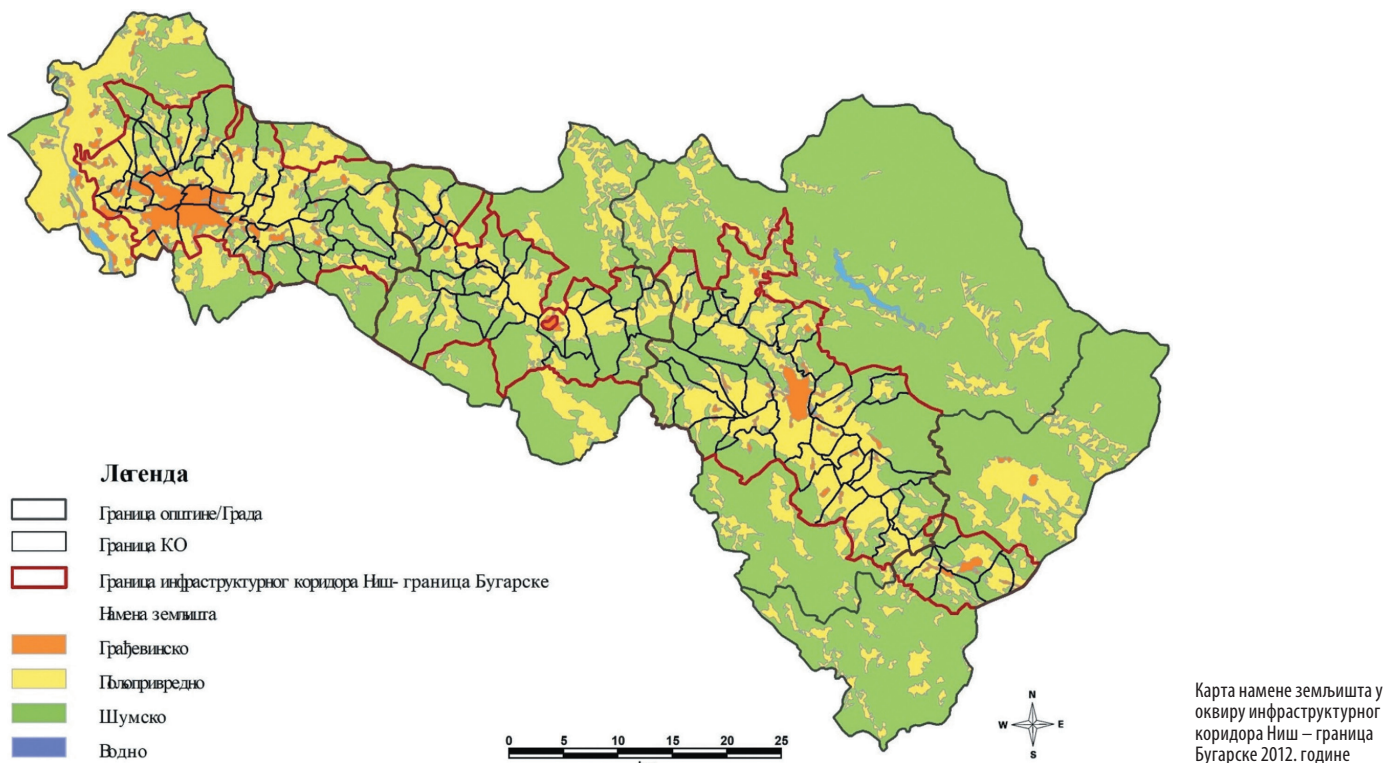
Ментор: проф. др Бранка Тошић

Предмет истраживања мастер рада је подручје инфраструктурног коридора Ниш – граница Бугарске, као подручје потенцијално интензивних међуутицаја различитих просторних компоненти, чији развој почива на стратешким и планским документима релевантним у овој области. Методолошки, рад чине два дела. Први се заснива на компаративном приказу и утврђивању заједничких карактеристика, али и могућих контрадикторности већег броја стратешких и планских докумената, од националног до регионалног и међународног нивоа, а други на анализи параметара просторног развоја подручја Коридора у циљу дефинисања интеракција на нивоу стратешког планирања и њихових последица са аспекта просторне трансформације. Разматрани параметри просторног развоја јесу: промене коришћења земљишта на подручју инфраструктурног коридора, демографске детерминанте мреже насеља, као и социоекономске и функцијске трансформације насеља на подручју Коридора. Стога су закључци рада прво дати на нивоу оба сегмента појединачно, да би се у закључним

разматрањима прожело стратешки дефинисано и реално стање простора на подручју Коридора и оценио ниво њихове усаглашености.

Иако је сам коридор Ниш - граница Бугарске покривен просторним планом подручја посебне намене, и други планови који обухватају део овог подручја подробније разлажу неке од аспеката који су неопходни за организацију простора. Овде је, на тај начин, хијерархијски однос просторних планова веома изражен и утемељен на принципу системског приступа, указујући на то да ће свака промена у простору утицати на остале елементе датог простора.

Како су плански документи овог подручја ослоњени на коридор Ниш – граница Бугарске, очекивано су највеће промене, као што је приказано, управо и покренуте изградњом у његовим оквирима. Само трасирање захтева уклапање у већ постојећу структуру простора, при чему је неопходно ускладити његово коришћење – постојеће



и планирано. То значи да је потребно уз сам Коридор организовати комплементарне намене, док се остале смештају у шири простор подручја. Дефинисање основних намена простора у свим анализираним плановима засновано је на циљевима одрживог развоја, који су имплементирани у национални плански систем. Тако се захтева рационално коришћење земљишта и спречавање пренамене посебно критичних видова земљишта. Међутим, услед процеса урбанизације, а посебно реализације овог инфраструктурног коридора, свакако ће доћи до концентрисања становника и агломерације активности у овом подручју, а што ће донекле и захтевати потребу за проширењем грађевинског земљишта на рачун других намена, али у одређеним границама, што је препознато и у планским документима.

Са друге стране, уколико се узму у обзир анализирани индикатори демографског, социоекономског и функцијског статуса подручја инфраструктурног коридора, управо се и може указати на постојање нижег степена развијености овог дела Србије, али и на усмереност на главни и највећи центар у окружењу. Уочава се да су сви поменути индикатори међусобно каузално повезани, али и под утицајем планирања намене датог простора. Будући да је и концентрација демографских ресурса и функција готово у потпуности иманентна овом појасу, може се закључити да заиста у првој фази развоја инфраструктурни коридор утиче на концентрацију ресурса у свом ужем појасу, док се даљим развојем и потпуним активирањем саобраћајница може очекивати дисперзија овог утицаја дуж Коридора, али на шире подручје и окружење које му гравитира, а што је на стратешком нивоу и прејудуцирано.

То је оно што Коридор ставља у функцију насеља на овом подручју. Ниш је преко Коридора устаљен као центар интеграције, али и дистрибуције функција на овом подручју, а и остали мањи центри у низу, понајвише Пирот, по потпуној изградњи саобраћајница требало би да почну да остварују функционални утицај на центре и насеља у свом окружењу. Оваква перспектива остварива је на нивоу миграција, надлежних јавних служби и сл., јер градска насеља су свакако светска жаришта различитих функција, које захтевају адекватну основу за свој развој.

Коридор Ниш – граница Бугарске је, стога, за простор који је инфраструктурно слабије опремљен, оно што ће га учинити целином, али и што ће га отворити за размену утицаја са окружењем.

У случају када је у инфраструктурни развој неопходно улагати значајна средства зарад оспособљавања одређеног простора за функционисање у савременом свету, сви планови, програми и анализе које се том приликом спроводе доприносе даљој имплементацији сличних пројеката у другим подручјима сличних карактеристика. Допринос овог рада се односи на успостављање основних релација на подручју Коридора, које се могу транспоновати и за потребе анализа других потенцијалних осовина развоја и прилагодити специфичностима датог простора.

проф. др Бранка Тошић