

## РЕГЕНЕРАЦИЈА ГОЛУПЦА КРОЗ РАЗВОЈ КЉУЧНИХ ФЛЕГШИП ПРОЈЕКТАТА

кандидат: Злата Станојевић

### Награђени мастер рад

Универзитет у Београду-Архитектонски факултет

Кандидат: Злата Станојевић, мср. инж. арх.

Ментор: проф. др Александра Ђукић

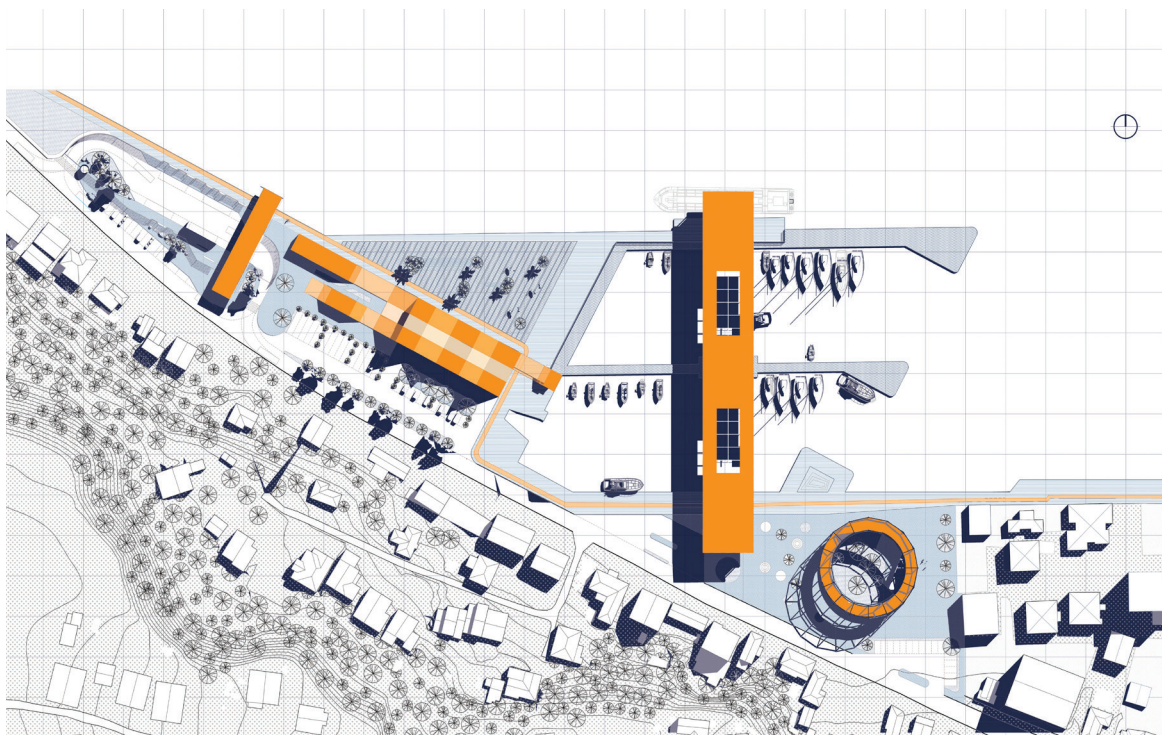
### ГРАДСКА МАРИНА – НОВА КАПИЈА ГРАДА

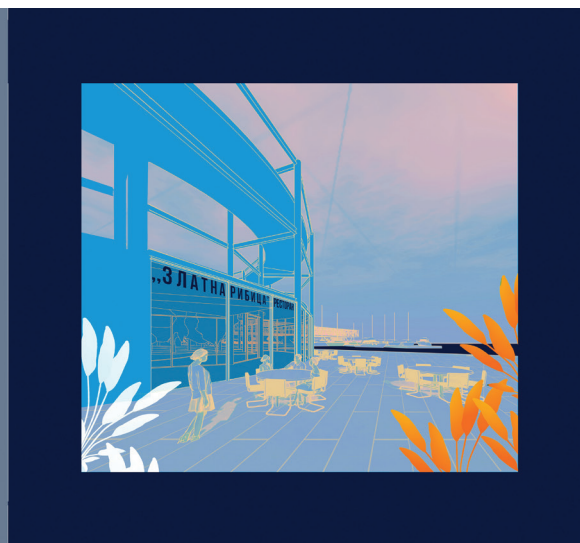
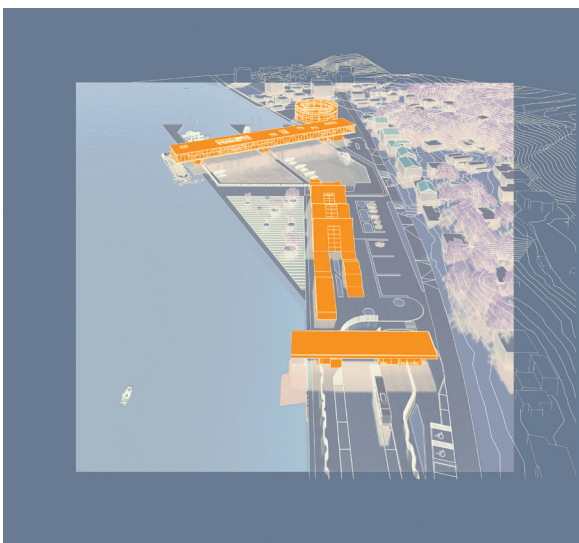
Град Голубац представља културолошки запис Србије, али и земаља које су кроз историју владале овим крајем. Његов географски положај и ширина Дунава од скоро бкм обезбеђују му, поред копнене везе, умреженост реком са другим градовима унутар државе, али и са градовима региона и Европе. Међутим, услед пограничног положаја, неразвијених друмских комуникација и физичко-географских ограничења, он је у претходном периоду остао по страни од главних развојних токова у Србији.

Идентитет града Голупца снажно је означен присуством два упечатљива мотива – Голубачке тврђаве и реке Дунав, који се могу издвојити и као његови највећи квалитети. Иако је тврђава атракција која привлачи велики број посетилаца, као културно добро удаљено свега 4км од града није успела да на њега прошири свој утицај и од Голупца направи туристичко средиште источне Србије. Стога се ово истраживање окреће снази града која лежи

у његовој бити од настанка до данас – реци Дунав. Фокус рада јесте искоришћавање потенцијала воде и њеног додира са градом кроз истраживање теме регенерације урбаног приобаља. Ово је тема која би могла да се примени, како на одабраној локацији, тако и у већини малих и средњих градова дуж Дунава који се суочавају са сличним проблемима. Доприноси које би уређење приобалног простора дало огледали би се у побољшању квалитета живота становника као и у подстицају развоја туризма, а у функцији одрживога развоја Голубца.

Инспирација за бављење темом приобаља јавила се приликом прве посете локацији – то су били рибари који су своју недељу проводили на доку. Слика ових људи, окупљених у мање групе или са породицом, остављала је јасан утисак живописног града на води и непретенциозног и мирног живота у њему.





Концепт рада јесте умрежавање две заједнице које постоје – једриличарске и рибарске, кроз пројекат који би обновом приобаља и пристаништа првенствено подигао квалитет живота Голупчана, створио услове и тло за нове манифестације и активности крај воде и на њој и омогућио туристима да дуготрајнијим боравцима осете идентитет града који би оваквим пројектом био оснажен. Идеја пројекта јесте оживљавање овог појаса увођењем нових активности и садржаја као и обезбеђивање адекватних услова за унапређење оних који већ постоје, уважавајући амбијентални, историјски и културни контекст Голупца као и начин живота његових становника. Голубачка област на граници је Средњег и Доњег Подунавља, те је она место преплета урбано-индустријске и културно-еколошке зоне Дунава у Србији. Кроз тему пројекта овај дуални идентитет био би задржан и наглашен као специфичност овог насеља на реци.

Пројектом нове марине, која је и планирана за изградњу у планским документима, Голубац би коначно добио одговарајуће постројење за пристајање, чување и опрему пловила за рекреацију, спорт и разоноду, односно наутички туризам, које својим географским положајем заслужује да поседује. Уз споменуту главну функцију марине, уређењем приобаља омогућили би се и други водени (акваторијални) и обални (територијални) садржаји попут: школске обуке за спортско-наутичке активности на води, рекреације, риболова, културних садржаја и догађаја, локалне угоститељске понуде кроз могућу рециклажу и реактивацију затеченог градитељског наслеђа.

Проф. др Александра Ђукић